



Масштаб 1:2300

- Условные обозначения
- Часть границы, местоположение которой определено при выполнении кадастровых работ
  - - Характерная точка границы земельного участка, сведения ЕПРН о которой соответствуют требованиям, установленным в соответствии с частью 13 статьи 22 Федерального закона от 13 июля 2015 г. N 218-ФЗ "О государственной регистрации недвижимости"
  - - Характерная точка контура здания, сооружения, объекта незавершенного строительства
  - - Характерная точка границы, сведения о которой позволяют однозначно определить ее положение на местности
- 66:12-7.141 (3) - Территориальная зона 66:12-7.141 — Жилая зона
- 66:12-6.788 - Зона с особыми условиями использования территории 66:12-6.788 — Охранная зона инженерных коммуникаций
- 1 - Обозначение характерной точки, местоположение которой не изменилось или было уточнено
  - 884 - Обозначение ликвидированной характерной точки
  - 11V - Обозначение новой характерной точки
  - 188E - Кадастровый номер земельного участка
  - 302 - Исправляемый земельный участок
  - 283 - Уточняемый земельный участок
  - 33P - Кадастровый номер здания
  - 138E - Кадастровый номер сооружения
  - 106B - Уточняемое здание
  - 38303 - Кадастровый номер части земельного участка
  - 1481 (1) - Обозначение контура здания
  - 1281 (1) - Обозначение контура сооружения











- Часть границы, сведения ЕГРН о которой позволяют однозначно определить ее положение на местности  
 - Часть контура, образованного проекцией вновь образованного конструктивного элемента здания, сооружения, объекта незавершенного строительства  
 - Часть контура, образованного проекцией существующего в ЕГРН наземного конструктивного элемента здания, сооружения, объекта незавершенного строительства  
 - Граница кадастрового квартала  
 - Граница населенного пункта  
 -  
 - Характерная точка границы земельного участка, сведения о которой отсутствуют в ЕГРН, местоположение которой определено при кадастровых работах (новая характерная точка)





Масштаб 1:500

	<ul style="list-style-type: none"> <li>• Часть границы, местоположение которой определено при выполнении кадастровых работ</li> <li>• Характерная точка границы земельного участка, сведения ЕГРН о которой соответствуют требованиям, установленным в соответствии с частью 13 статьи 22 Федерального закона от 13 июля 2015 г. N 218-ФЗ "О государственной регистрации недвижимости"</li> <li>• Характерная точка контура здания, сооружения, объекта незавершенного строительства</li> <li>• Характерная точка границы, сведения о которой позволяют однозначно определить ее положение на местности</li> </ul>
66:12-7.141 (3)	- Территориальная зона 66:12-7.141 — Жилая зона
66:12-6.788	- Зона с особыми условиями использования территории 66:12-6.788 — Осевая зона инженерных коммуникаций
	<ul style="list-style-type: none"> <li>1 - Обозначение характерной точки, местоположение которой не изменилось или было уточнено</li> <li>584 - Обозначение ликвидируемой характерной точки</li> <li>«1V» - Обозначение новой характерной точки</li> <li>188C - Кадастровый номер земельного участка</li> <li>302 - Исправляемый земельный участок</li> <li>283 - Уточняемый земельный участок</li> <li>518 - Кадастровый номер здания</li> <li>258D - Кадастровый номер сооружения</li> <li>1068 - Уточняемое здание</li> <li>3870B - Кадастровый номер части земельного участка</li> <li>1481 (1) - Обозначение контура здания</li> <li>15881 (1) - Обозначение контура сооружения</li> </ul>



- Часть границы, сведения ЕГРН о которой позволяют однозначно определить ее положение на местности  
 - Часть контура, образованного проекцией вновь образованного конструктивного элемента здания, сооружения, объекта незавершенного строительства  
 - Часть контура, образованного проекцией существующего в ЕГРН наземного конструктивного элемента здания, сооружения, объекта незавершенного строительства  
 - Граница кадастрового квартала  
 - Граница населенного пункта  
 -  
 - Характерная точка границы земельного участка, сведения о которой отсутствуют в ЕГРН, местоположение которой определено при кадастровых работах (новая характерная точка)







- Часть границы, сведения ЕГРН о которой позволяют однозначно определить ее положение на местности  
 - Часть контура, образованного проекцией вновь образованного конструктивного элемента здания, сооружения, объекта незавершенного строительства  
 - Часть контура, образованного проекцией существующего в ЕГРН наземного конструктивного элемента здания, сооружения, объекта незавершенного строительства  
 - Граница кадастрового квартала  
 - Граница населенного пункта  
 -  
 - Характерная точка границы земельного участка, сведения о которой отсутствуют в ЕГРН, местоположение которой определено при кадастровых работах (новая характерная точка)

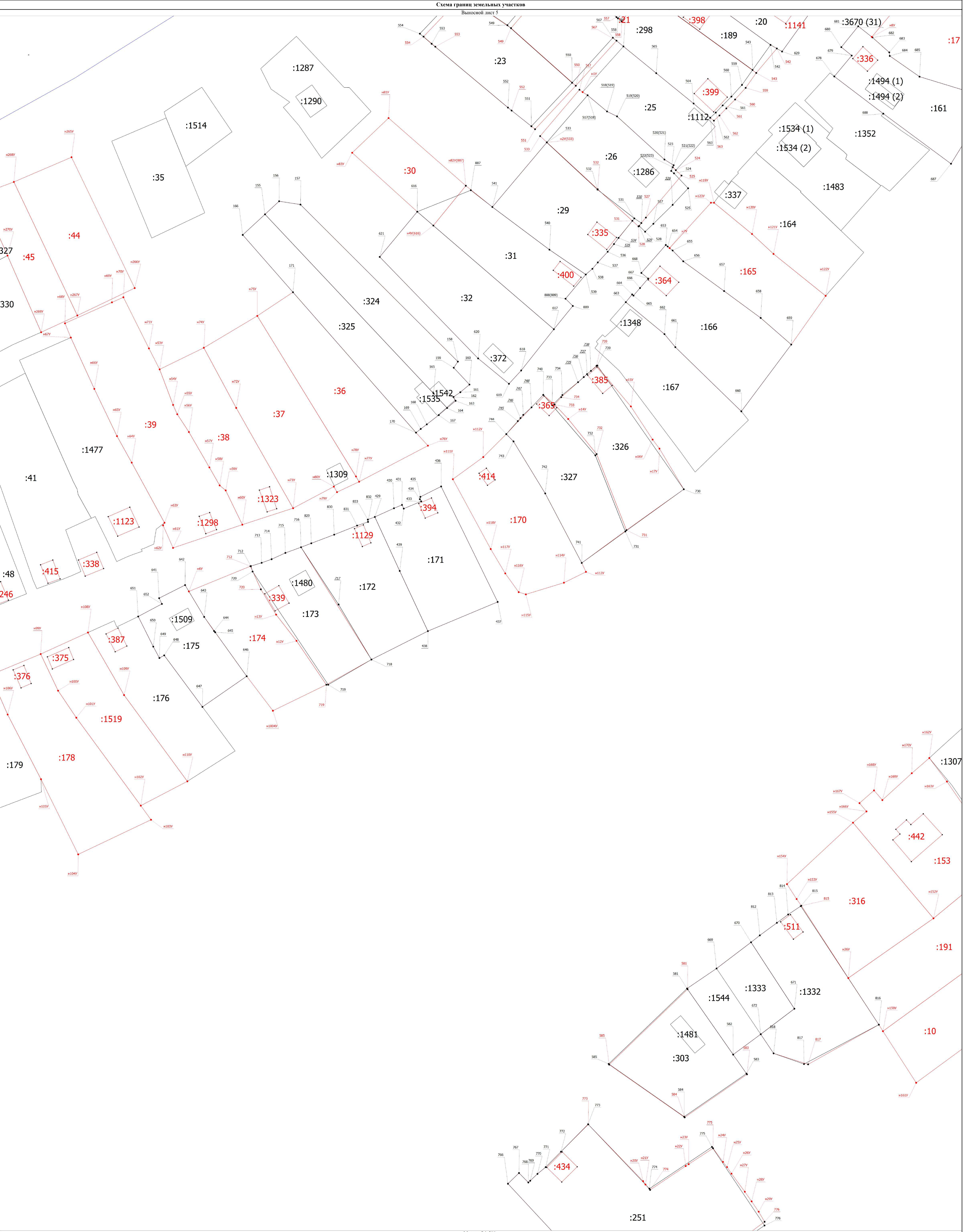












- Условные обозначения
- Часть границы, местоположение которой определено при выполнении кадастровых работ
  - Характерная точка границы земельного участка, сведения ЕПРН о которой соответствуют требованиям, установленным в соответствии с частью 13 статьи 22 Федерального закона от 13 июля 2015 г. N 218-ФЗ "О государственной регистрации недвижимости"
  - Характерная точка контура здания, сооружения, объекта незавершенного строительства
  - Характерная точка границы, сведения о которой позволяют однозначно определить ее положение на местности
- 66:12-7.141 (3) - Территориальная зона 66:12-7.141 — Жилая зона
- 66:12-6.788 - Зона с особыми условиями использования территории 66:12-6.788 — Охранная зона инженерных коммуникаций
- Обозначение характерной точки, местоположение которой не изменилось или было уточнено
  - Обозначение ликвидированной характерной точки
  - Обозначение новой характерной точки
  - Кадастровый номер земельного участка
  - Исправляемый земельный участок
  - Уточняемый земельный участок
  - Кадастровый номер здания
  - Кадастровый номер сооружения
  - Уточняемое здание
  - Кадастровый номер части земельного участка
  - Обозначение контура здания
  - Обозначение контура сооружения



- Часть границы, сведения ЕГРН о которой позволяют однозначно определить ее положение на местности  
 - Часть контура, образованного проекцией вновь образованного конструктивного элемента здания, сооружения, объекта незавершенного строительства  
 - Часть контура, образованного проекцией существующего в ЕГРН наземного конструктивного элемента здания, сооружения, объекта незавершенного строительства  
 - Граница кадастрового квартала  
 - Граница населенного пункта  
 -  
 - Характерная точка границы земельного участка, сведения о которой отсутствуют в ЕГРН, местоположение которой определено при кадастровых работах (новая характерная точка)





Условные обозначения

- Часть границы, местоположение которой определено при выполнении кадастровых работ
- Характерная точка границы земельного участка, сведения ЕПРН о которой соответствуют требованиям, установленным в соответствии с частью 13 статьи 22 Федерального закона от 13 июля 2015 г. N 218-ФЗ "О государственной регистрации недвижимости"
- Характерная точка контура здания, сооружения, объекта незавершенного строительства
- Характерная точка границы, сведения о которой позволяют однозначно определить ее положение на местности

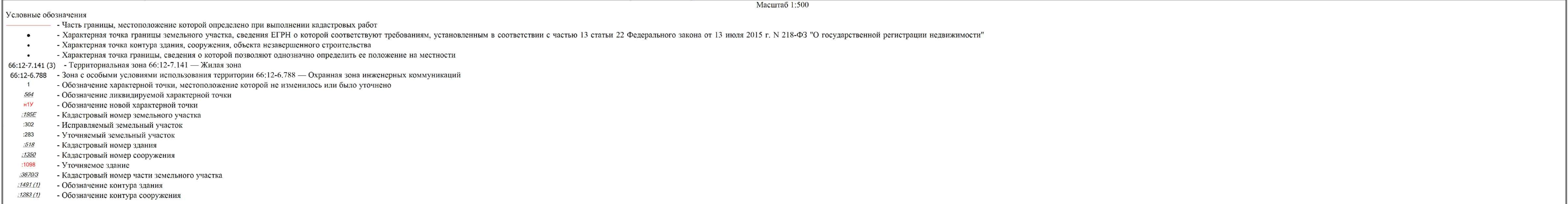
- 66:12-7.141 (3) - Территориальная зона 66:12-7.141 — Жилая зона
- 66:12-6.788 - Зона с особыми условиями использования территории 66:12-6.788 — Охранная зона инженерных коммуникаций
- 1 - Обозначение характерной точки, местоположение которой не изменилось или было уточнено
- 864 - Обозначение ликвидированной характерной точки
- h1v - Обозначение новой характерной точки
- :185E - Кадастровый номер земельного участка
- :302 - Исправляемый земельный участок
- :283 - Уточняемый земельный участок
- :33F - Кадастровый номер здания
- :135E - Кадастровый номер сооружения
- :106E - Уточняемое здание
- :36703 - Кадастровый номер части земельного участка
- :1481 (1) - Обозначение контура здания
- :1281 (1) - Обозначение контура сооружения

Масштаб 1:500









Условные обозначения		Масштаб 1:500
•	- Часть границ, местоположение которой определено при выполнении кадастровых работ	
•	- Характерная точка границы земельного участка, сведения ЕПРН о которой соответствуют требованиям, установленным в соответствии с частью 13 статьи 22 Федерального закона от 13 июля 2015 г. N 218-ФЗ "О государственной регистрации недвижимости"	
•	- Характерная точка контура здания, сооружения, объекта незавершенного строительства	
•	- Характерная точка границы, сведения о которой позволяют однозначно определить ее положение на местности	
66:12-7-141 (3)	- Территориальная зона 66:12-7-141 — Жилая зона	
66:12-6-788	- Зона с особыми условиями использования территории 66:12-6-788 — Охранная зона инженерных коммуникаций	
1	- Обозначение характерной точки, местоположение которой не изменилось или было уточнено	
864	- Обозначение ликвидированной характерной точки	
61V	- Обозначение новой характерной точки	
126K2	- Кадастровый номер земельного участка	
300	- Исправляемый земельный участок	
283	- Уточняемый земельный участок	
518	- Кадастровый номер здания	
1550	- Кадастровый номер сооружения	
1108	- Уточненное здание	
386703	- Кадастровый номер части земельного участка	
1491 (1)	- Обозначение контура здания	
12881 (1)	- Обозначение контура сооружения	









	<ul style="list-style-type: none"> <li>• Чист границы, местоположение которой определено при выполнении кадастровых работ</li> <li>• Характерная точка границы земельного участка, сведения ЕИРН о которой соответствуют требованиям, установленным в соответствии с частью 13 статьи 22 Федерального закона от 13 июля 2015 г. N 218-ФЗ "О государственной регистрации недвижимости" (статья 13.1)</li> <li>• Характерная точка границы, сведения о которой позволяют однозначно определить ее положение на местности</li> <li>• Характерная точка границы, сведения о которой позволяют однозначно определить ее положение на местности</li> </ul>
66:12-7.141 (3)	- Территориальная зона 66:12-7.141 — Жилая зона
66:12-6.788	- Зона с особыми условиями использования территории 66:12-6.788 — Охранная зона инженерных коммуникаций
1	- Обозначение характерной точки, местоположение которой не изменилось или было уточнено
584	- Обозначение линеаризованной характерной точки
119	- Обозначение новой характерной точки
1886	- Кадастровый номер земельного участка
302	- Исправленный земельный участок
293	- Уточненный земельный участок
518	- Кадастровый номер здания
1482	- Кадастровый номер сооружения
1098	- Уточненное здание
38792	- Кадастровый номер части земельного участка
1481 (2)	- Обозначение контура здания
1583 (2)	- Обозначение контура сооружения



- Часть границы, сведения ЕГРН о которой позволяют однозначно определить ее положение на местности  
 - Часть контура, образованного проекцией вновь образованного конструктивного элемента здания, сооружения, объекта незавершенного строительства  
 - Часть контура, образованного проекцией существующего в ЕГРН наземного конструктивного элемента здания, сооружения, объекта незавершенного строительства  
 - Граница кадастрового квартала  
 - Граница населенного пункта  
 -  
 - Характерная точка границы земельного участка, сведения о которой отсутствуют в ЕГРН, местоположение которой определено при кадастровых работах (новая характерная точка)

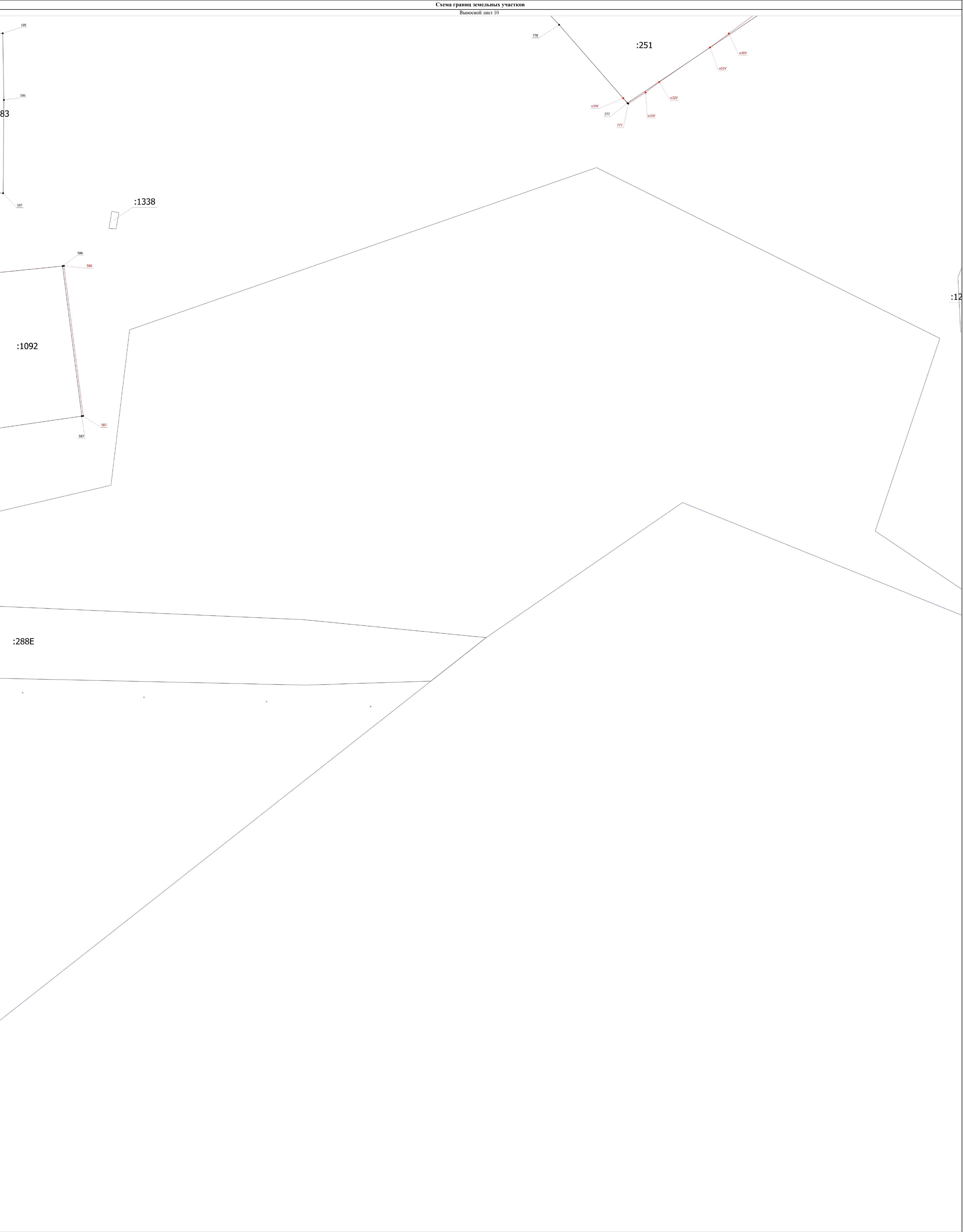






- Часть границы, сведения ЕГРН о которой позволяют однозначно определить ее положение на местности  
 - Часть контура, образованного проекцией вновь образованного конструктивного элемента здания, сооружения, объекта незавершенного строительства  
 - Часть контура, образованного проекцией существующего в ЕГРН наземного конструктивного элемента здания, сооружения, объекта незавершенного строительства  
 - Граница кадастрового квартала  
 - Граница населенного пункта  
 -  
 - Характерная точка границы земельного участка, сведения о которой отсутствуют в ЕГРН, местоположение которой определено при кадастровых работах (новая характерная точка)





- Условные обозначения
- Часть границы, местоположение которой определено при выполнении кадастровых работ
  - Характерная точка границы земельного участка, сведения ЕПРН о которой соответствуют требованиям, установленным в соответствии с частью 13 статьи 22 Федерального закона от 13 июля 2015 г. N 218-ФЗ "О государственной регистрации недвижимости"
  - Характерная точка контура здания, сооружения, объекта незавершенного строительства
  - Характерная точка границы, сведения о которой позволяют односторонне определить ее положение на местности
  - 66:12-7.141 (3) - Территориальная зона 66:12-7.141 — Жилая зона
  - 66:12-6.788 - Зона с особыми условиями использования территории 66:12-6.788 — Охранная зона инженерных коммуникаций
  - 1 - Обозначение характерной точки, местоположение которой не изменилось или было уточнено
  - 864 - Обозначение ликвидированной характерной точки
  - 1111 - Обозначение новой характерной точки
  - 1185E - Кадастровый номер земельного участка
  - 102 - Исправляемый земельный участок
  - 103 - Уточняемый земельный участок
  - 104 - Кадастровый номер здания
  - 105 - Кадастровый номер сооружения
  - 106 - Уточняемое здание
  - 107 - Кадастровый номер части земельного участка
  - 108 (1) - Обозначение контура здания
  - 108 (1) - Обозначение контура сооружения









Условные обозначения	
	- Часть границы, местоположение которой определено при выполнении кадастровых работ
	- Характерная точка границы земельного участка, сведения ЕПРН о которой соответствуют требованиям, установленным в соответствии с частью 13 статьи 22 Федерального закона от 13 июля 2015 г. N 218-ФЗ "О государственной регистрации недвижимости"
	- Характерная точка контура здания, сооружения, объекта незавершенного строительства
	- Характерная точка границы, сведения о которой позволяют однозначно определить ее положение на местности
66:12-7.141 (3)	- Территориальная зона 66:12-7.141 — Жилая зона
66:12-6.788	- Зона с особыми условиями использования территории 66:12-6.788 — Охранная зона инженерных коммуникаций
1	- Обозначение характерной точки, местоположение которой не изменилось или было уточнено
864	- Обозначение ликвидированной характерной точки
119	- Обозначение новой характерной точки
185E	- Кадастровый номер земельного участка
102	- Исправляемый земельный участок
283	- Уточняемый земельный участок
339	- Кадастровый номер здания
135E	- Кадастровый номер сооружения
1068	- Уточняемое здание
36703	- Кадастровый номер части земельного участка
1491 (1)	- Обозначение контура здания
1281 (1)	- Обозначение контура сооружения









- Условные обозначения
- Часть границы, местоположение которой определено при выполнении кадастровых работ
  - Характерная точка границы земельного участка, сведения ЕПРН о которой соответствуют требованиям, установленным в соответствии с частью 13 статьи 22 Федерального закона от 13 июля 2015 г. N 218-ФЗ "О государственной регистрации недвижимости"
  - Характерная точка контура здания, сооружения, объекта незавершенного строительства
  - Характерная точка границы, сведения о которой позволяют односторонне определить ее положение на местности
- 66:12-7.141 (3) - Территориальная зона 66:12-7.141 — Жилая зона
- 66:12-6.788 - Зона с особыми условиями использования территории 66:12-6.788 — Охранная зона инженерных коммуникаций
- 1 - Обозначение характерной точки, местоположение которой не изменилось или было уточнено
  - 864 - Обозначение ликвидированной характерной точки
  - 119 - Обозначение новой характерной точки
  - 185E - Кадастровый номер земельного участка
  - 302 - Исправляемый земельный участок
  - 283 - Уточняемый земельный участок
  - 339 - Кадастровый номер здания
  - 135E - Кадастровый номер сооружения
  - 1068 - Уточняемое здание
  - 38203 - Кадастровый номер части земельного участка
  - 1481 (1) - Обозначение контура здания
  - 1281 (1) - Обозначение контура сооружения



- Часть границы, сведения ЕГРН о которой позволяют однозначно определить ее положение на местности  
 - Часть контура, образованного проекцией вновь образованного конструктивного элемента здания, сооружения, объекта незавершенного строительства  
 - Часть контура, образованного проекцией существующего в ЕГРН наземного конструктивного элемента здания, сооружения, объекта незавершенного строительства  
 - Граница кадастрового квартала  
 - Граница населенного пункта  
 -  
 - Характерная точка границы земельного участка, сведения о которой отсутствуют в ЕГРН, местоположение которой определено при кадастровых работах (новая характерная точка)